

**Die GP JOULE  
Gruppe**

**Unsere  
Referenzen**

**Projektidee  
Solarpark  
Lindach**



# Die GP JOULE Gruppe.

- Die Gründer von GP JOULE, Heinrich Gärtner und Ove Petersen, entwickeln schon seit mehr als 15 Jahren Projekte im Bereich der Erneuerbaren Energien.



Heinrich Gärtner



Ove Petersen

- Mit ihrem landwirtschaftlichen Hintergrund ist die Vielfalt an Standbeinen, das Entwickeln von Wertschöpfung sowie die nachhaltige Herangehensweise von GP JOULE zu erklären.

- Der Wirtschaftsbereich der Erneuerbaren Energien steckt durch die übergreifenden Anwendungen in Mobilität, Wärme und Industrie mitten in der Industrialisierung 4.0.

- Die Vision 100 Prozent Erneuerbare Energien umzusetzen, treibt die Gesellschafter und die Mitarbeiter/innen sowohl in den einzelnen Projekten sowie im Dialog mit der Gesellschaft und der Politik an.

# Die GP JOULE Gruppe.

Auf den Punkt – Fakten zur GP JOULE Gruppe.

GP JOULE ist eine inhabergeführte GmbH.

**2009**  
gegründet

**> 750**  
MW Kraftwerksleistung installiert seit 2003



**>121**  
PV Projekte - umgesetzt seit 2009

**275**  
Mitarbeiter an 5 Standorten

**>14**  
Windpark-Projekte umgesetzt seit 2009

# Leistungen der GP JOULE Gruppe.

## Betätigungs- & Geschäftsfelder.



Photovoltaik



Wind



Wärme



Speicherung



E-Mobilität



Sektoren



Projektierung



Finanzierung



Konzepte



Anlagenbau



Service

**Die GP JOULE  
Gruppe**

**Unsere  
Referenzen**

**Projektidee  
Solarpark  
Lindach**



# Referenzen.



## Buttenwiesen

Leistung: 3,2 MW

Inbetriebnahme: 2004



## Schelklingen

Leistung: 4,9 MW

Inbetriebnahme: 2010



## Euerwang

Leistung: 10 MW + 6 MW

Inbetriebnahme: 2017/2020



## Ertingen

Leistung: 750 kW

Inbetriebnahme: 2019



## Solarpark Ganzlin

Leistung: 65 MW (auf ehem. Kieswerk mit 71 ha)

Inbetriebnahme: 2020



## ProTherm Mertingen GmbH

Gemeinde Mertingen und GP JOULE

Wärmenetz

vier E-Ladestationen

Leitungslänge: 5,5 km

Baubeginn: 2017

## Bosbüll

PV

WIND

BIOGASANLAGE

Wärme- und Stromversorgung

Baubeginn: 2017



büll 07.07.20



Deutschlands größtes, grünes H<sub>2</sub>-Projekt



Einweihung Bosbüll 07.07.20



# German Renewables Award 2020 - Gewinner in „Projekt des Jahres“.

## Wasserstoff - Verbundvorhaben „eFarming“

- Fünf Wasserstoffproduktionsstandorte (1,125 MW) an Windparks
- Zwei Wasserstoff-Tankstellen in Husum und Niebüll
- Zwei Brennstoffzellenbusse für den Linienbusverkehr
- Dreißig Brennstoffzellen-PKWs



Die Politik zeigt großes Interesse.



Verleihung Umweltpreis  
2019

**Jan Philipp Albrecht**

Schleswig-holsteinischer Umwelt-  
und Energiewendeminister



Zu Besuch bei unserem Wasserstoff –  
Verbundvorhaben „eFarming“

**Dr. Christian Lindner**

Bundestagsabgeordneter und Fraktionsvorsitzender



Einweihung  
eFarm

**Andreas Scheuer**

Bundesminister

**Die GP JOULE  
Gruppe**

**Unsere  
Referenzen**

**Projektidee  
Solarpark  
Lindach**



# Photovoltaik ist die neue Art Land zu bewirtschaften.

Imagewandel: Vom Landwirt zum Energiewirt.

## Die Landwirtschaft wird durch den Klimawandel immer unsicherer

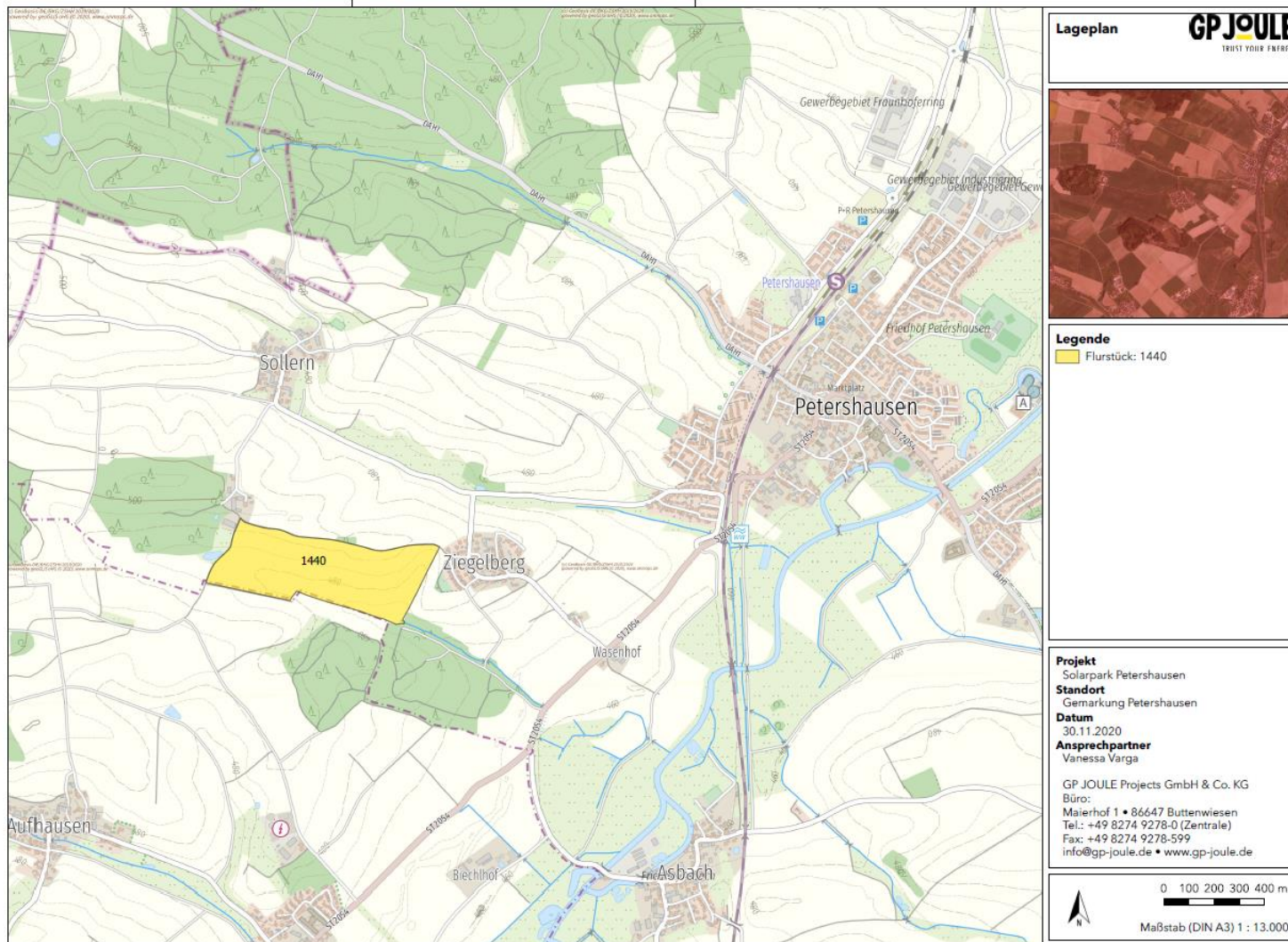
- Trockene Sommer
- Wärmsten Jahre seit Wetteraufzeichnung
- Verstärkter Schädlingsbefall durch milde Winter

## PV wird zum 2. Standbein für Landwirte und bietet Sicherheit

- Zusätzliches Einkommen
- Altersvorsorge



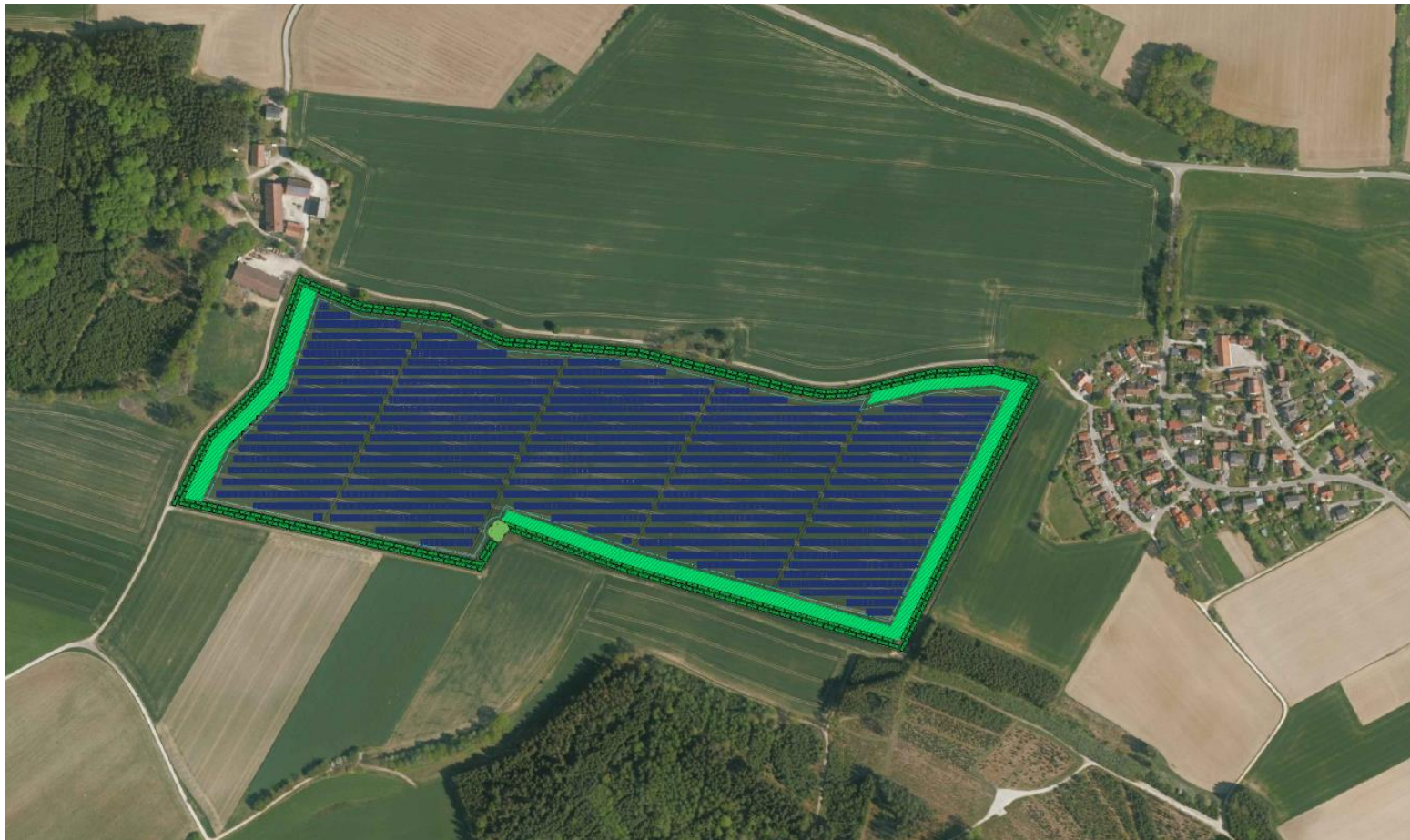
## Potenzialgebiet Photovoltaik Gesamtübersicht.



### Projektübersicht:

- Gemarkung: Petershausen
- Fläche: ca. 21 ha
- Leistung: ca. 20 MW

## Potenzialgebiet Photovoltaik Gesamtübersicht.



### Projektübersicht:

- Gemarkung: Petershausen
- Fläche: ca. 21 ha
- Ausgleichsfläche: ca. 20 % der Fläche

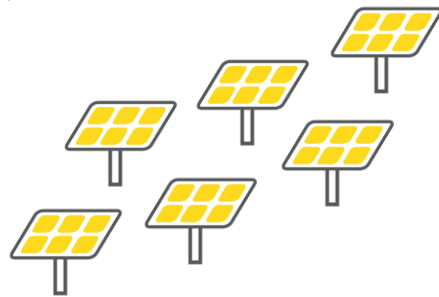
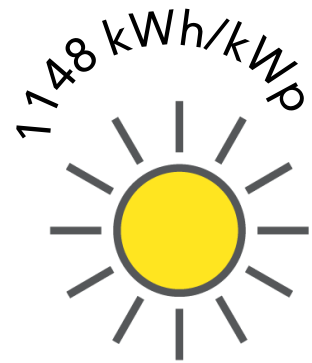
# Photovoltaik für Lindach.

## Klimaneutrale Stromerzeugung.

Versorgung von über **6.500 Haushalten**

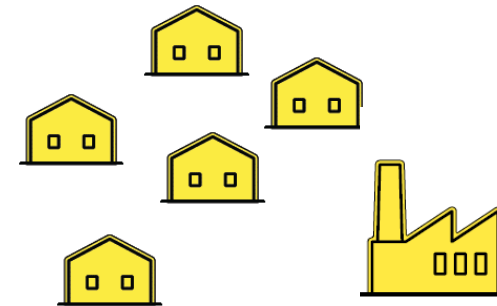
**11.000 t CO<sub>2</sub>-Einsparung**

= gleiche Menge CO<sub>2</sub>, die **846 ha** großer Wald pro Jahr speichert

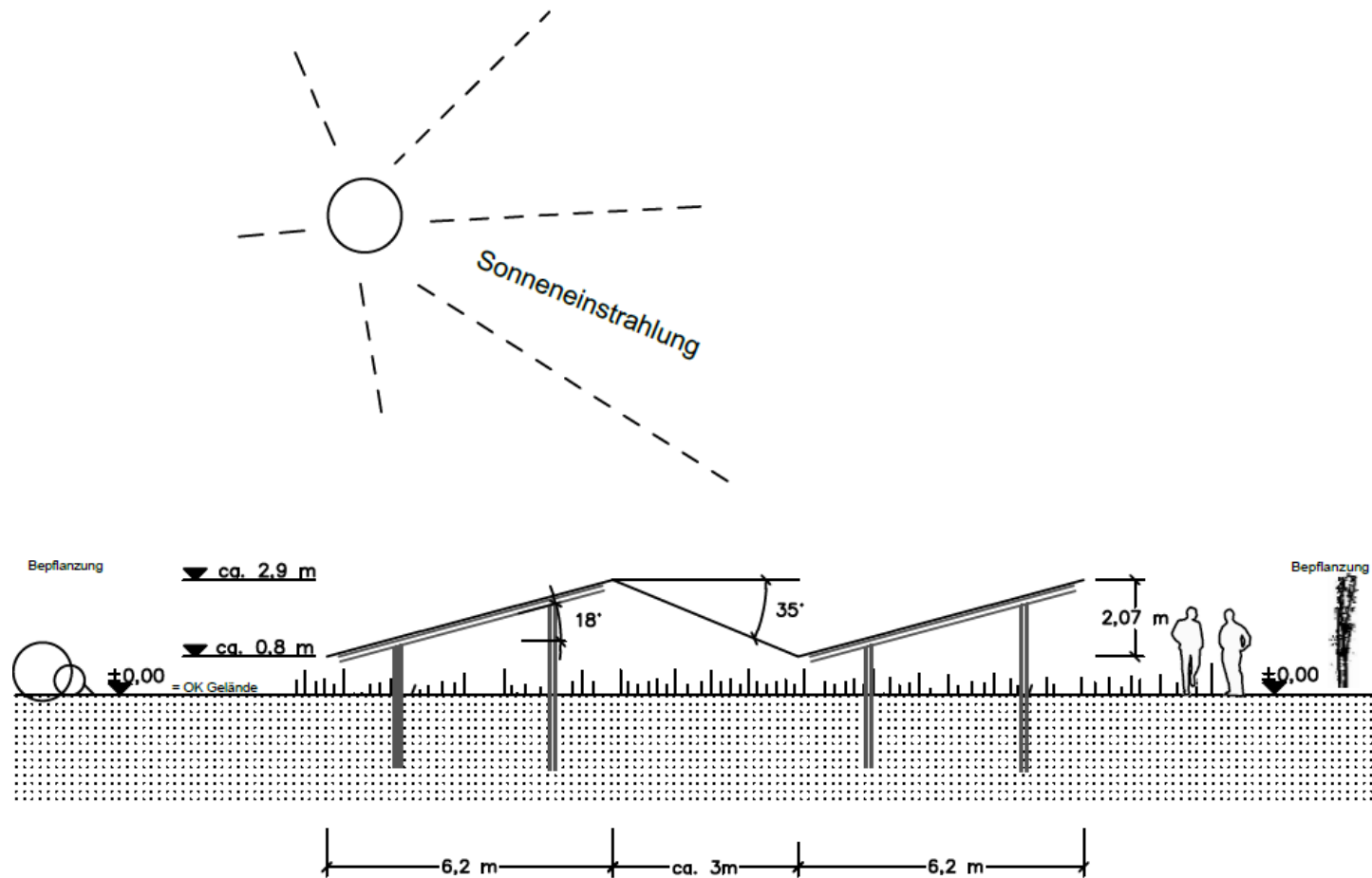


ca. 20 MW

ca. 23 Mio. kWh/a



# Modulreihen im Schnitt.



Außerhalb der geramten Aufständerung ist der Boden durchlässig.

## Projektidee Solarpark Lindach.



Wir pflanzen eine artenreiche  
Magerwiese und mehrreihige  
Sträucher an.



## Projektidee Solarpark Lindach.



Wir grünen die PV-Anlage durch eine mehrreihige Hecke als Sichtschutz ein.





*Legousia speculum-veneris* (Echter Frauenspiegel)



... die Ansaat von Blühstreifen



...Steigerung der Artenvielfalt



... eine Umzäunung der PV-Anlage  
durchgängig für (Klein)Tiere





... die Möglichkeit zur Pflege der Fläche



... den vollständigen Rückbau der Anlage nach  
Ablauf der Lebensdauer



# Eingrünung einer PV-Freiflächenanlage.





## Chancen für Ihre Gemeinde.

Regionale Wertschöpfung - Alle profitieren.

**Kommune**

- Pacht für Kabeltrasse
- 100% Gewerbesteuer

## Chancen für Ihre Gemeinde.

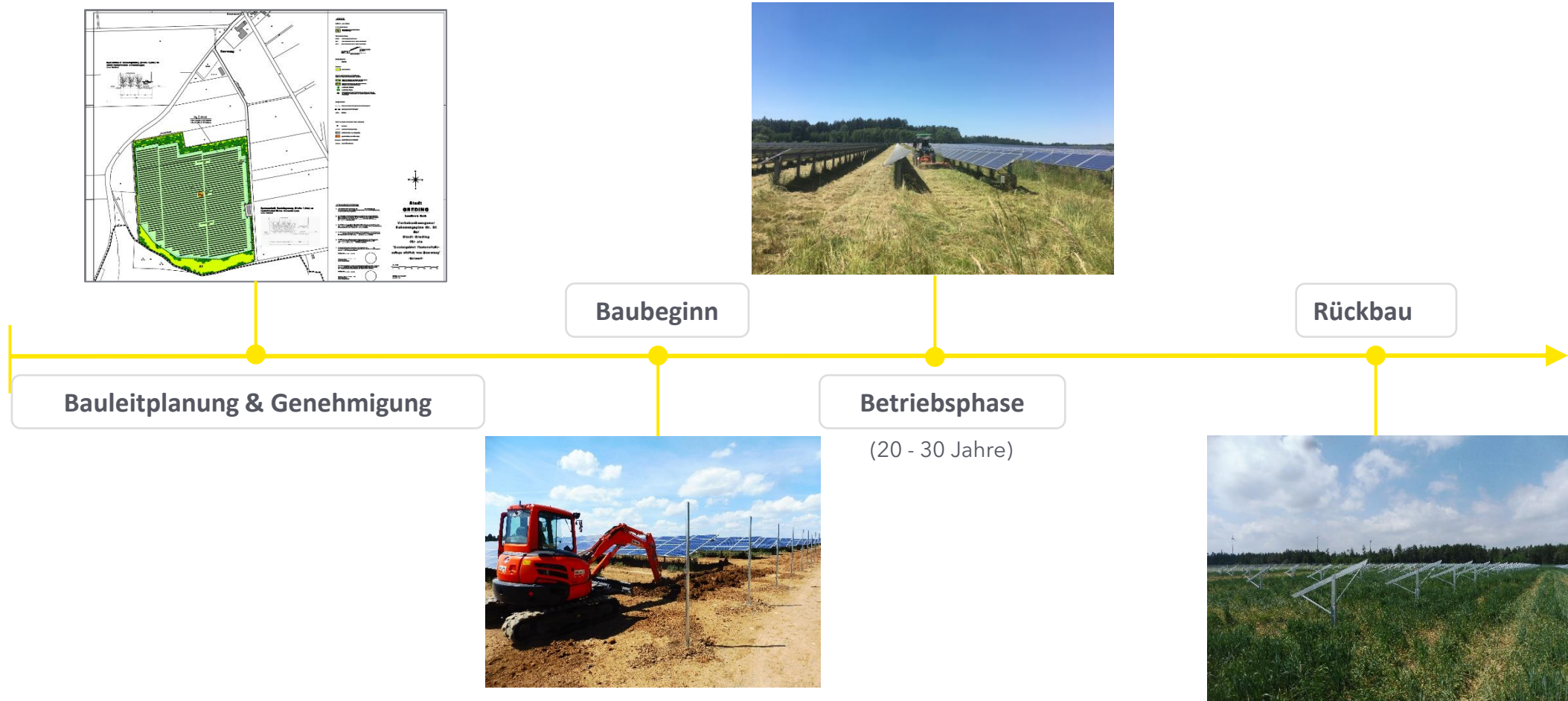
Regionale Wertschöpfung - Alle profitieren.

### Unternehmen

- Direkte Strom-Versorgung für industrielle Großabnehmer aus der Region
- CO<sub>2</sub>-neutrale Stromversorgung
- Aufträge für die Region

# Projektidee Solarpark Lindach.

Zeitlicher Ablauf.



## Wir freuen uns auf die Zusammenarbeit.

Wir sind Ihre Ansprechpartner – Rufen Sie uns gerne an!



Christian Schweikardt  
Projektkommunikation  
T +49 8274 9278-536  
[c.schweikardt@gp-joule.de](mailto:c.schweikardt@gp-joule.de)



Vanessa Varga  
Projektmanagerin Erneuerbare Energien  
T +49 8274 9278-422  
[v.varga@gp-joule.de](mailto:v.varga@gp-joule.de)