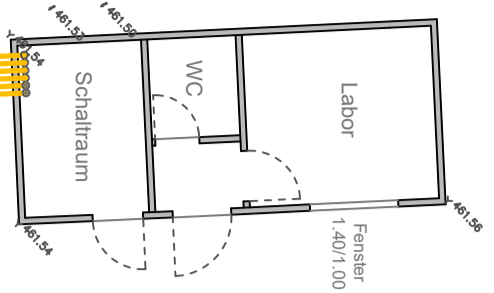


Grundriss

M = 1 : 100

Betriebsgebäude
Holzklebende
Innen und Außen
verschalt



Fertigteilschacht
DN 1000
DH 461.42
Abdeckung Klasse D
Steigbügel DIN 19555
Zulauf DN 65 SH 460.53
Ablauf DN 200 SH 460.53

OMS S 47
DH 461.50
SH 460.56

OMS S 46
OK 461.43
SH 460.53

Doppelpumpschacht
Obermarnbach
DH 461.65
SH 457.30

Druckleitung zur Karanage
PE 100 SDR 11 DA 90x8,2mm

Druckleitung von Mitternabach
PE 100 SDR 11 DA 75x6,8mm

OMS S 48
OK 461.13
SH 460.25

31.40

30.00

27.07

Regenüberlaufbecken
l = 30,00m b = 10,30m
V = 220m³ A = 309m²
Sohle 458.93-459.60
Wsp. 460,25 mÜNN

Überfließschwelle
b = 25cm
OK 460.06

Tauchwand
Einbauten
OK 460.15

DN 4200
D 461.714
S 459.87

DN 200 verrohrt
SH 459.73

Abwasserreich wird
Schönungsteich
A = 2.500m²
Sohle 458.80

Antillen Böschung (Baufeld/ Baustreife für Umbau)
Kinbau Handwerk Kolbach (20)
800 m³

Entwässerungsgraben

Auslauf
SH 459.67

Umflasterung mit Wasserbausteinen
(auf Beton versetzt)

Auslauf
SH 459.67
wird zurückgebaut

Anbindung Drainage
an Vorfluter oder
OMS S 50

DN 600 Stb Länge ca. 18m
1% Gefälle

Neubau Zaun (ca. 300m)

Zulauf Drainage
DN 200 verrohrt
SH 459.73

Beckenablauf
2x DN 400 Stb
SH 459.30

Zulauf Drainage
DN 200 verrohrt
SH 459.73

Zulauf Drainage
DN 200 verrohrt
SH 459.73

Notunterlauf
DN 400 Stb
SH 459.68

Zulauf Drainage
DN 200 verrohrt
SH 459.73

Zulauf Drainage
DN 200 verrohrt
SH 459.73

Zulauf Drainage
DN 200 verrohrt
SH 459.73

Zulauf Drainage
DN 200 verrohrt
SH 459.73