

AUSBILDUNG

ZUR

FACHKRAFT FÜR

ABWASSERTECHNIK
(M/W/D)

**01/09
2023**

**PETERSHAUSEN
EGP**

Eigenbetrieb der Gemeinde



Hey,

dein Interesse ist geweckt und du willst deine Ausbildung als **Fachkraft für Abwassertechnik** bei den Eigenbetrieben der Gemeinde Petershausen machen.

In dieser abwechslungsreichen Ausbildung lernst du das nötige „Know how“, um eine Kläranlage, das Kanalnetz und die zugehörigen Pumpwerke ordnungsgemäß zu führen und auftretende Probleme zu lösen.

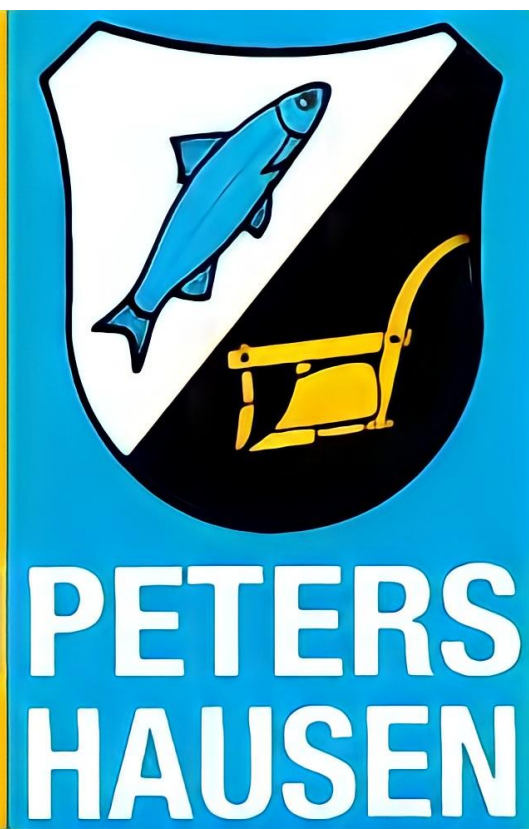
Während der Ausbildung wirst du abwechselnd im Eigenbetrieb Petershausen und auf der Kläranlage in Freising sein. Die Berufsschule findet blockweise in der Staatlichen Berufsschule Lauingen an der Donau statt.

Auf den folgenden Seiten findest du nähere Informationen, die dir einen Überblick über die Gemeinde/den Eigenbetrieb Petershausen, den Ablauf der Ausbildung und das Tätigkeitsfeld in einem Abwasserbetrieb geben.

Inhaltsverzeichnis

Gemeinde Petershausen	3
Eigenbetrieb der Gemeinde Petershausen.....	4
Aufgaben & Organisation.....	5
Zentrale Kläranlage am Heimweg	6
Kanalnetz & Pumpwerke	7
Die Aufgabengebiete	8
Ausbildung	11
Das solltest du mitbringen	11
Was dich erwartet	11
Von der Bewerbung zum Ausbildungsbeginn.....	12
Ausbildungskooperation mit der Kläranlage Freising	14
Berufsschule	15
Schülerwohnheim	16
Unterbringung während der Blockwoche	16
Anreise	16
Überbetriebliche Ausbildung in Lauingen.....	17
Und danach...?	18

Gemeinde Petershausen



Eigenbetrieb der Gemeinde Petershausen



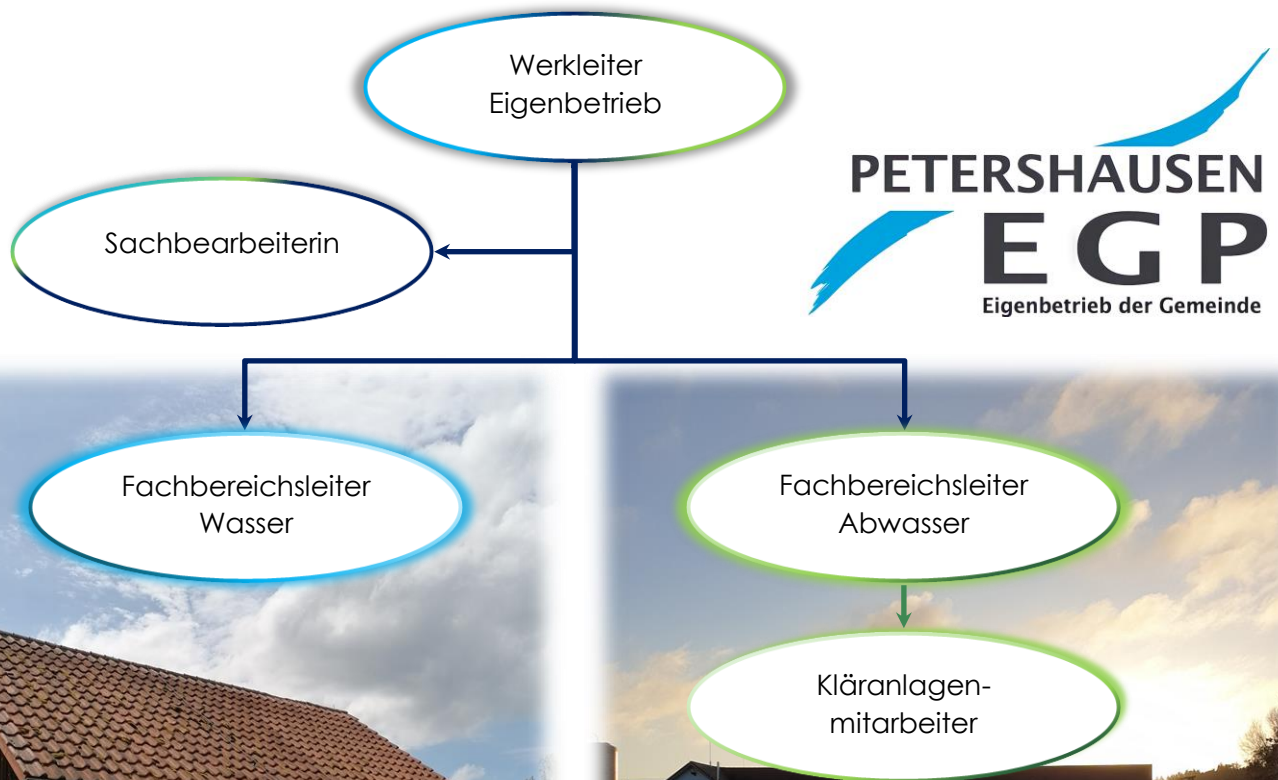
Aufgaben & Organisation

Das EGP-Team



Die Wasserversorgung und Abwasserbeseitigung der Gemeinde Petershausen werden seit dem 01.01.2006 als organisatorisch, verwaltungsmäßig und finanzwirtschaftliche Unternehmen der Gemeinde geführt.

Die Aufgaben des Eigenbetriebes sind die Wasserversorgung und die Abwasserbeseitigung im Gemeindegebiet im Rahmen der bundes- und landesgerechten Normen und der Wasserversorgungs- und Entwässerungssatzung.



Zentrale Kläranlage am Heimweg

Das Herzstück der gemeindlichen Abwasserbeseitigung ist die zentrale Kläranlage am Heimweg, welche für eine **Kapazität von 9.500 Einwohnerwerte (EW)** ausgelegt ist. Das gemeindliche Abwasser wird über Mischwasserkanäle, Schmutzwasserkanäle und zum Teil mit Hilfe von Pumpwerken zur Kläranlage gefördert und durch mechanische, biologische und chemische Reinigungsstufen auf höchstem Niveau gereinigt.

Mit Ausnahme der Ortsteile Oberhausen, Mühlendorf und Piflitz sowie der Einödhöfe Freymann, Speckhof und Berghannerl sind alle Einwohner der Gemeinde an der zentralen Kläranlage angeschlossen.

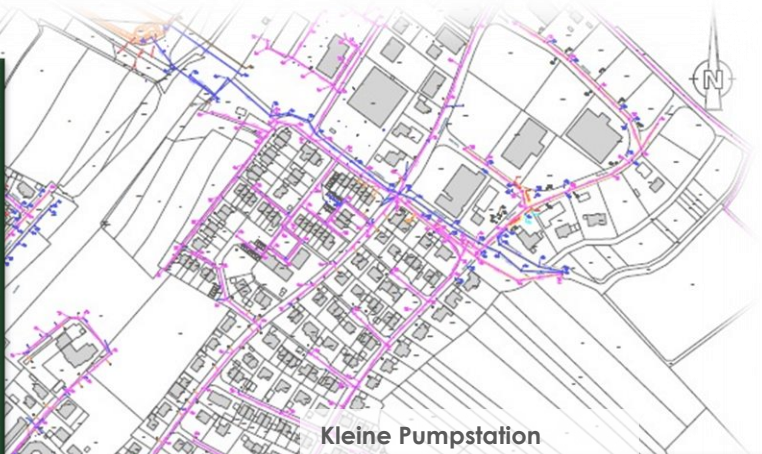
Die Kläranlage am Heimweg reinigt jährlich ca. 400.000 m³ Abwasser und leitet dieses in die anliegende Glonn (Vorfluter) ein.



Kanalnetz & Pumpwerke

Das im Gemeindebereich anfallende Ab- und Niederschlagswasser wird über Mischwasserkanäle (ca. 32 km), Schmutzwasserkanäle (ca. 11 km) und Niederschlagswasserkanäle (ca. 15 km) abgeleitet.

Zum Abtransport ist der Betrieb von 16 Pumpwerken und 10 Sonderbauwerken erforderlich.



Kleine Pumpstation



Pneumatik-Pumpstation mit Regenwetterpumpe Weißling



Pumpstation am Wasenhof



DIE AUFGABENGEBIETE



Kläranlage

Das Steuern und Überwachen der Kläranlage erfolgt zum größten Teil vom PC über ein vollautomatisiertes Prozessleitsystem. Bei Abweichungen der Sollwerte oder Störungen müssen diese behoben werden damit ein sicherer Betrieb der Kläranlage gewährleistet ist.

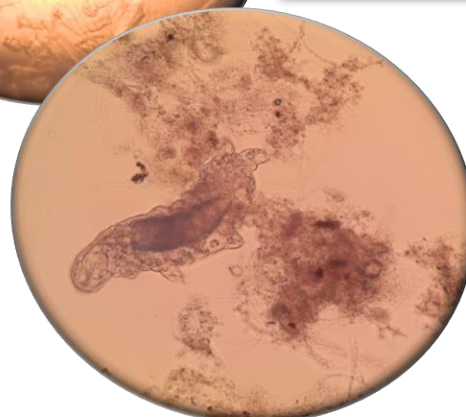
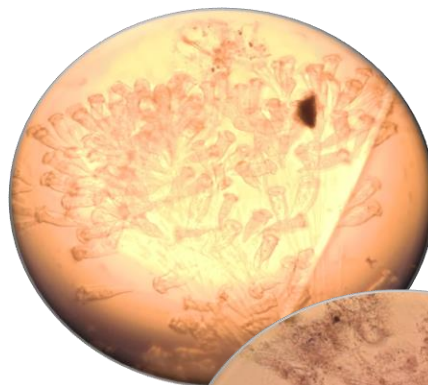
Des Weiteren müssen an den Pumpen und Maschinen Wartungs-, Instandhaltungs- und Reinigungsarbeiten durchgeführt werden



Labor

Regelmäßig müssen Zu- und Ablaufproben genommen und im Labor untersucht werden. Diese sind nötig, um die Reinigungsleistung der Kläranlage zu überwachen und Grenzwertüberschreitung im Ablauf zu vermeiden.

Ein weiterer Teil der Laboranalyse ist das Beurteilen von unterschiedlichen Schlämmen.



Pumpwerke

Bei den Pumpwerken werden regelmäßige Kontrollen durchgeführt. Auch müssen dort Unterhaltsarbeiten, welche im Sommer auch die Grünpflege miteinschließt, erledigt werden.

Es kommt auch ab und an vor, dass Störungen, wie z.B. verstopfte Pumpen oder elektrotechnische Probleme, behoben werden müssen

Schalltechnik



Kanalnetz & Sonderbauwerke

Sowie bei den Pumpstationen, muss auch bei Problemen im Kanalnetz gehandelt werden.

Auch das Mitwirken bei Unterhalts- und Reparaturarbeiten, zum Teil auch mit Fachfirmen, ist Bestandteil.



Elektrotechnik

Die Elektrotechnik gewinnt durch steigende Automatisierungsabläufe (SPS, Fernwirktechnik, Prozessleittechnik usw.) in unserem Beruf immer mehr an Bedeutung und umfasst somit auch einen Teil unseres Arbeitsaltages



Ausbildung

Das solltest du mitbringen ...



Was dich erwartet ...

... ein super eingespieltes Team an Kläranlagen- & Bauhofmitarbeitern

... Ausbildung auf einer modernen Kläranlage

... ein vielseitiges Arbeitsspektrum

... ein krisensicherer Arbeitsplatz

Von der Bewerbung zum Ausbildungsbeginn

Bewerbung

Bewerbungs-
gespräch

Hat uns deine aussagekräftige Bewerbung erreicht, erhältst du eine Einladung für ein persönliches Kennenlernen.

Um uns noch einen genaueren Eindruck von dir machen zu können und du einen Einblick bei uns bekommen kannst, was dich erwartet, wäre es uns noch wichtig, dass du zuvor noch ein Praktikum von mindestens 2 Tagen absolvieren würdest.

Evtl.

Praktikum

Hast du uns mit deiner Persönlichkeit und deinem Können überzeugt, erhältst du von uns die Zusage und einen Ausbildungsvertrag.

Zusage

Unterschreiben
des
Ausbildungs-
vertrages

Steht fest, dass deine Ausbildung zum 1. September bei uns beginnt, werden wir vor deinem ersten Arbeitstag, zusammen, deine Arbeitsklamotten besorgen. Diese werden dir übrigens von deinem neuen Arbeitgeber kostenlos zur Verfügung gestellt.

Besorgen
der
Arbeitskleidung

**Ausbildungs-
start**

Ausbildungsdauer

- 3 Jahre
- Verkürzung auf 2 bei abgeschlossener Berufsausbildung oder Abitur

Schwerpunkte

- Laboranalytik
- Maschinen-
- Elektro-
- Messtechnik

Vermögenswirksame
Leistungen
in Höhe von 13,62€

Betriebliche
Altersvorsorge

Ausbildungsverütung nach TVAÖD

- 1. Ausbildungsjahr
1068,26€
- 2. Ausbildungsjahr
1118,20€
- 3. Ausbildungsjahr
1164,02€

Stand 1. April 2022

+ Petershausenzulage
von 140€

Die
Ausbildung

30 Tage Urlaub
im Jahr

Ausbildungskooperation mit der Kläranlage Freising

Die praktische Ausbildung findet zum größten Teil auf der Kläranlage in Petershausen und zum Teil in einer Ausbildungskooperation mit dem Abwasserzweckverband Freising statt.



Abwasserzweckverband Freising:
Parkstraße 24, 85356 Freising



In Freising erhältst du einen Einblick in Betriebsabläufe, die auf einer größeren Kläranlage (110 000 EW) stattfinden.

Lernst das dort tätige Team kennen, die dich in deiner Ausbildung unterstützen und dir weitere Kenntnisse in der Abwasser- und Schlammbehandlung sowie Fertigkeiten, die dir z. B. in der Elektrotechnik weiterhelfen, vermitteln.



Pumpentechnik zur
Beschickung des
Biofilters

Das **BHKW** zur
Stromgewinnung
aus dem Faulgas
im Faultrum



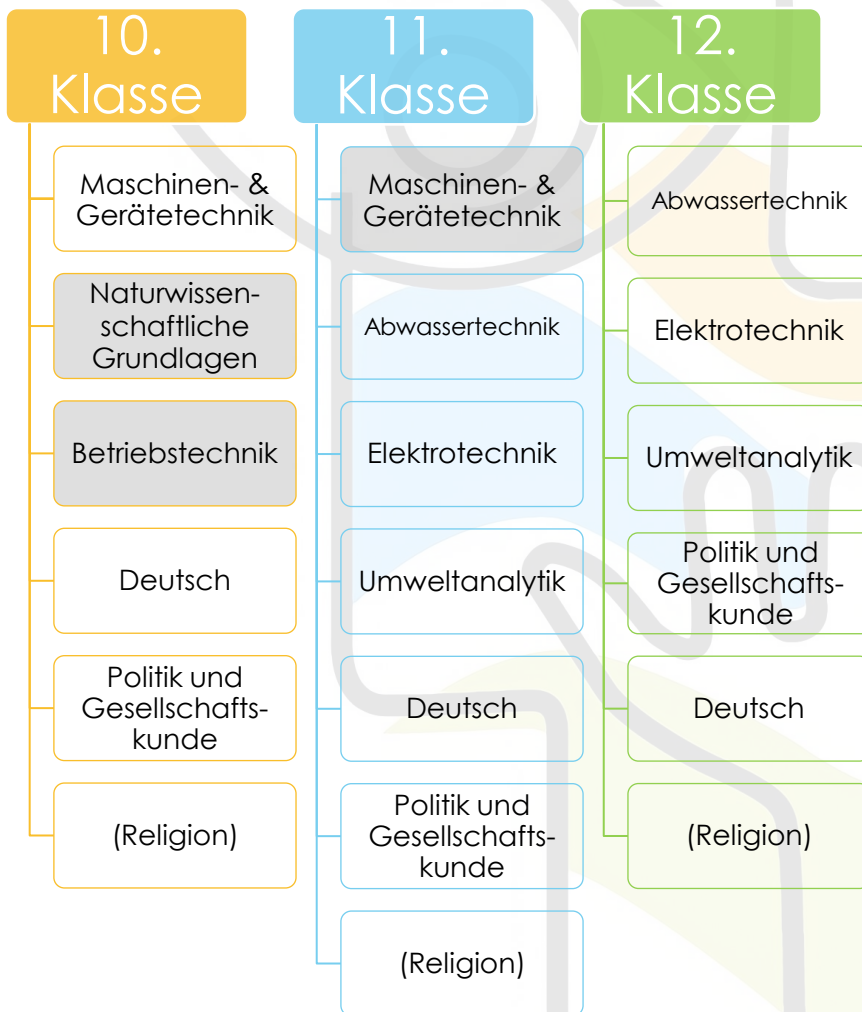
Die 4. Reinigungsstufe
Reinigung des Abwassers
durch UV-Bestrahlung



Der Unterricht erfolgt Blockweise

(pro Ausbildungsjahr 12 Wochen Blockunterricht)

Mit bereits abgeschlossener Berufsausbildung oder Abitur besteht die Möglichkeit, nach Rücksprache mit dem Betrieb, die 10. Klasse zu überspringen.



Die markierten Fächer werden aus dem Schuljahr in das Abschlusszeugnis übernommen

Schülerwohnheim

Kastellstraße 15, 89415 Lauingen (Donau)

Unterbringung während der Blockwoche

Angrenzend an die BVS befindet sich das Schülerwohnheim, in dem die Schüler der Berufsschule untergebracht werden.



(Bei Schülern ab 18 Jahren kann es vorkommen, dass diese in umliegende Hotels, aufgrund zu hoher Schülerzahl, untergebracht werden.)

Anreise

Die Anreise zum Schülerheim kann erfolgen

Sonntags von 17:00 Uhr bis 22:00 Uhr

Montags von 07:00 Uhr bis 10:15 Uhr und von 12:00 Uhr bis 13:15 Uhr

Schülerinnen und Schüler, die sich nicht bis Montag 12:00 Uhr persönlich (auch telefonisch (Tel.: [09072 71-2013](tel:09072712013))) beim Schülerheim anmelden, haben keinen Anspruch auf Unterbringung.

Wünsche zur gemeinsamen Zimmerbelegung können nur berücksichtigt werden, wenn beide Schüler/-innen gleichzeitig einchecken.

Überbetriebliche Ausbildung in Lauingen

Kastellstraße 9, 89415 Lauingen (Donau)

Homepage BVS
Überbetriebliche
Ausbildung



Um das bisher Gelernte aus der Berufsschule und Betrieb zu wiederholen und vertiefen, finden in den jeweiligen Ausbildungsjahren unterschiedliche „überbetriebliche Ausbildungen“ statt.

Diese sind:

Lehrgang Kernqualifikation I

Lehrgang Kernqualifikation II

Lehrgang Elektrotechnische Arbeiten

Lehrgang Fachqualifikation - Prüfungsvorbereitung

Jeder Lehrgang umfasst 3 Blockwochen

Die Lehrgänge finden zusätzlich zur Berufsschule statt und können bei ihrer Durchführung auch in den Schulferien stattfinden.

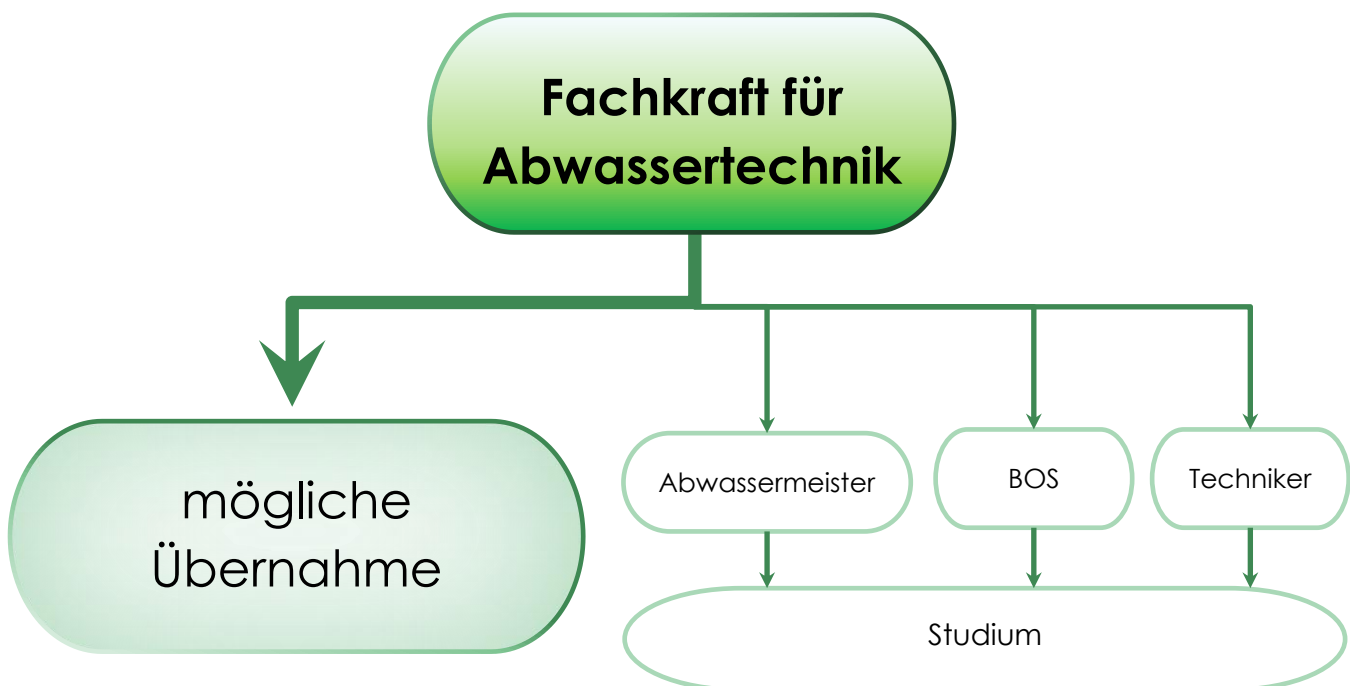



Und danach...?

Die Ausbildung ist geschafft und wie geht es jetzt weiter?

Nach erfolgreich abgeschlossener Ausbildung besteht die Möglichkeit auf **ÜBERNAHME**.

Oder du hast noch nicht genug vom Lernen, dann gibt es einige Möglichkeiten sich fortzubilden.





**Wir hoffen, DU bist
dabei und
unterstützt unser
Team beim
Umweltschutz!?**

Sollten noch immer offene Fragen sein,
stell sie unter

08137 539260

Hr. Resner & Fr. Döring helfen dir gerne weiter.