

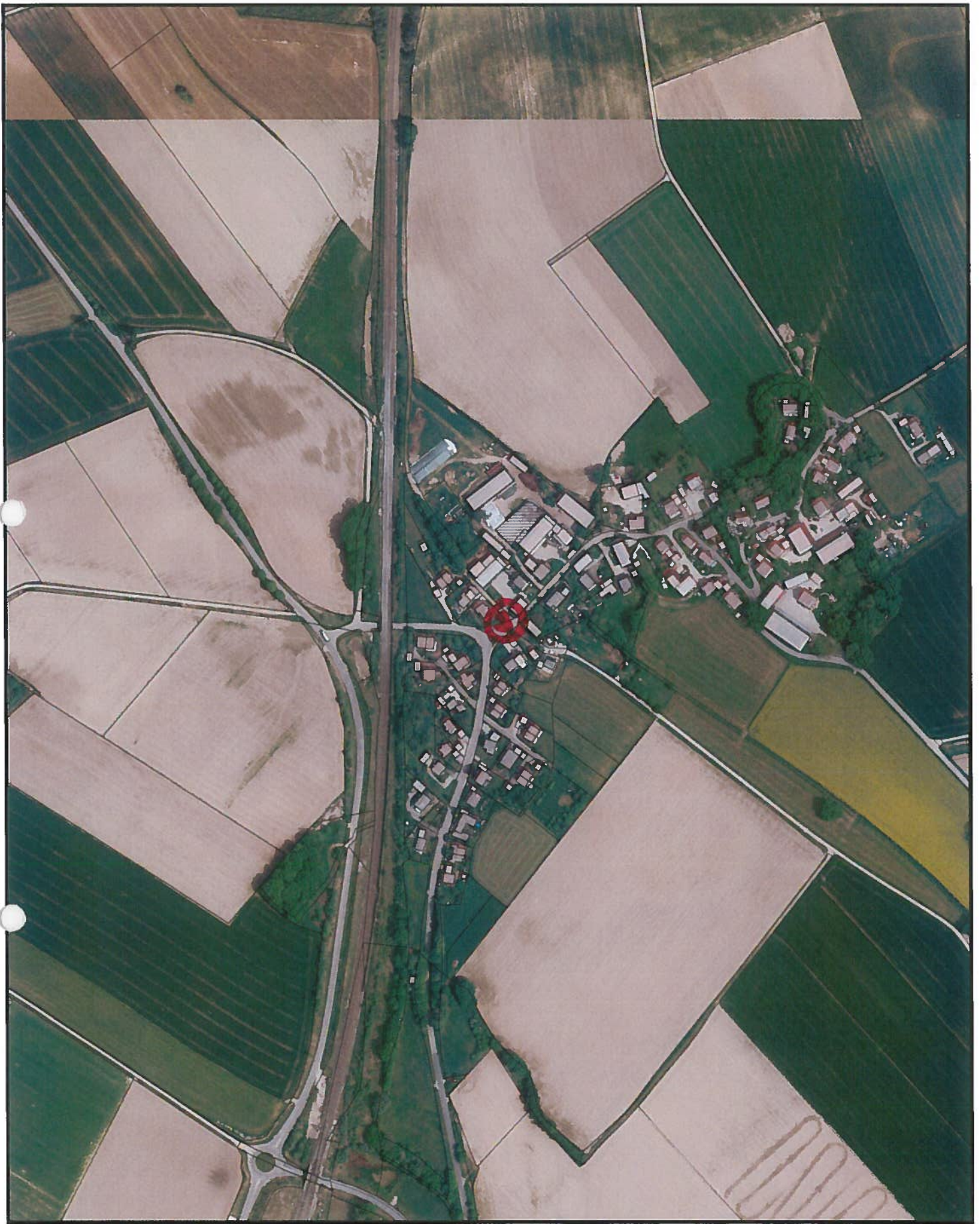
## Rauminformationssystem Dachau

Maßstab 1:5000 (1cm = 50,000 m Breite = 958,278 m Höhe = 1,206 km)

1 = Grünfläche  
Peterplatz

2 = Grünfläche im  
Bahnhofswald

Petershausen



## Rauminformationssystem Dachau

Maßstab 1:5000 (1cm = 50,000 m Breite = 958,278 m Höhe = 1,206 km)

⌘ = neben Bushaltestelle und Kreuz

Obermasbach



## Rauminformationssystem Dachau

Maßstab 1:2000 (1cm = 20,000 m Breite = 383,311 m Höhe = 482,378 m)

4= bei Büschhäuschen

Mitternastbach



## Rauminformationssystem Dachau

Maßstab 1:5000 (1cm = 50,000 m Breite = 1,351 km Höhe = 813,278 m)

S = Dachauer Straße, Nähe  
Bachfeldstraße



## Rauminformationssystem Dachau

Maßstab 1:2000 (1cm = 20,000 m Breite = 383,311 m Höhe = 482,378 m)

6 = Mittelinsel bei  
Bushaltestelle

W. Kling



## Rauminformationssystem Dachau

Maßstab 1:2000 (1cm = 20,000 m Breite = 383,311 m Höhe = 482,378 m)

7 = neben Bús waste häuschen

Asbach



# Rauminformationssystem Dachau

Maßstab 1:2000 (1cm = 20,000 m Breite = 540,378 m Höhe = 325,311 m)

8 = Spezialeinheit der Bundeswehr  
von Bundeswehrsoldaten

Zimmer 1005